

#T40

# Расчет заработной платы. План видов расчета. Регистр расчета

Профессия «Программист 1С»



# Что разберем сегодня?

- **Теорию** расчета заработной платы
- Что такое **вид расчета** и для чего используется объект конфигурации «**План видов расчета**»
- Предназначение **регистра расчета**
- Рассчитаем зарплату сотрудников
  - Оклад + Премия

# ТЕОРИЯ

# Задача расчета зарплаты



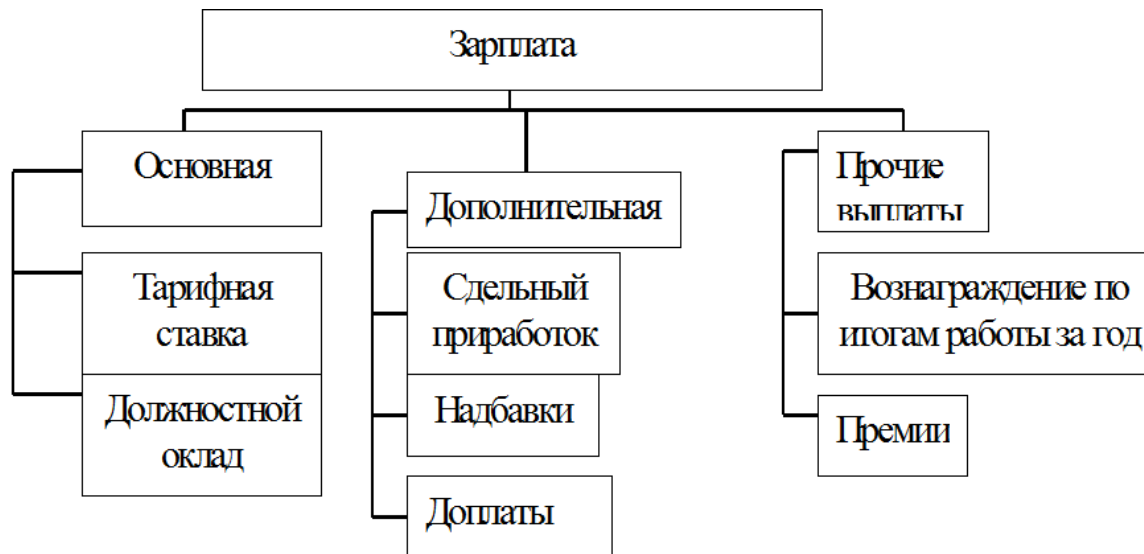
# Задача расчета заработной платы

Этапы:

- **Начисление** заработной платы
  - На этом этапе происходит расчет и начисление зарплаты сотрудникам (долг организации перед сотрудниками увеличивается)
- **Выплата** заработной платы
  - На этом этапе происходит выплата зарплаты сотрудникам (наличными или на карту) – долг организации перед сотрудниками уменьшается

# Начисление заработной платы

- Составляющие зарплаты – **виды расчета**
- Примеры видов расчета
  - оклад, тариф, премия, командировка, отпуск и т.д.



# Начисление заработной платы

## Виды расчета бывают:

- Протяженные во времени  
*(имеют период действия)*
  - Пример: оклад
- Не имеющие протяженности во времени  
*(не имеют периода действия)*
  - Пример: премия, единовременное вознаграждение

# Начисление заработной платы

Период	Сотрудник	Вид расчета	Сумма начислено
01.01.2020	Иванов	Оклад	1000
01.01.2020	Иванов	Премия	200
01.01.2020	Алексеева	Оклад	850
01.01.2020	Алексеева	Пособие по уходу за ребенком	320
01.02.2020	Иванов	Оклад	1000
01.02.2020	Иванов	Премия	150

# Выплата заработной платы

- Формирование платежной ведомости в банк
- Списание денежных средств со счета организации



# Выплата заработной платы

Период	Сотрудник	Сумма к выплате
01.01.2020	Иванов	1200
01.01.2020	Алексеева	1170
01.02.2020	Иванов	1150
01.02.2020	Алексеева	1170

# Методы учета отработанного времени



# Метод сплошной регистрации

Формируется документ «Табель учета рабочего времени»

- Содержит информацию об отработанном времени по каждому сотруднику за каждый день

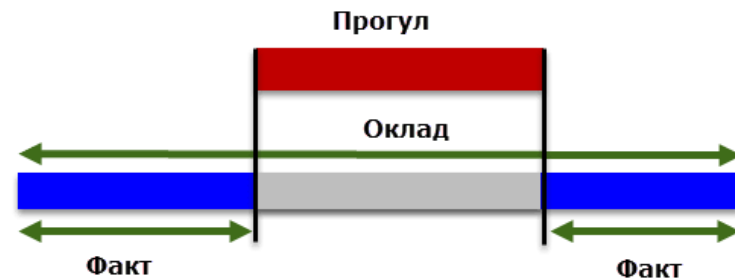
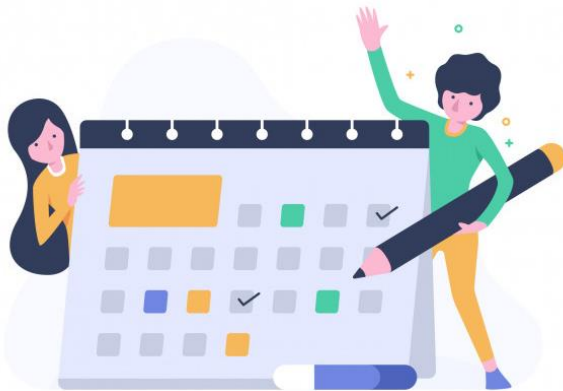
Сотрудник	1	2	3	4	5	6	7	...	31
Иванов Сергей	8	8	8	8	8				8
Петров Алексей	8		8		8		8		



# Метод отклонений

Для каждого сотрудника заполняется **график работы**

- В графике фиксируется плановое количество часов (дней), которое должен отработать сотрудник



Регистрируются только отклонения от графика (например, отпуск, больничный, прогул, командировка).

Отработанное время получается как *плановое время по графику – отклонения*

# ПРАКТИКА

# Постановка задачи

# Постановка задачи

Нужно разработать функционал по расчету заработной платы сотрудников. Каждому сотруднику назначается оклад и процент премии.

При расчете заработной платы:

- **Оклад** начисляется пропорционально отработанному времени
- **Премия** начисляется как процент от оклада

# План решения

- ~~1. Создание объектов для хранения **списка видов расчета** и настройка зависимостей между ними~~
- ~~2. Создание объектов для хранения **плановых данных**, необходимых для расчета (размер оклада, процент премии)~~
- ~~3. Создание объекта для **хранения результатов расчета** (начисленной заработной платы)~~
- ~~4. Создание **документа** для отражения начислений и реализация алгоритма расчета~~
5. Создание **отчета** для получения сведений о начисленной заработной платы

# План видов расчета

План видов расчета Основн....: Предопределенные виды расчета

Действия ▾ + + ✎ ✕

Имя	Код	Наименование
Доплата	ДПЛ	Доплата к окладу
ДоплатаСуммой	ДПДС	Доплата суммой
Отпуск	ОТП	Оплата отпусков
Больничный	БЛН	Оплата по больничному листу
Оклад	ОКП	Оплата по окладу

# План видов расчета

- **Предназначение**

- Хранение списка однотипных видов расчета
- По сути это справочник с дополнительными настройками, характерными задаче расчета зарплаты

- **Вид расчета**

- Описывает часть заработной платы, которая должна быть рассчитана по определенному алгоритму
- Вид расчета может быть как начислением, так и удержанием

# План видов расчета

- **Отличия от справочника**
  - Нет иерархии
  - Нельзя настроить подчиненность
  - Нет автонумерации и контроля уникальности кода
- **Вид расчета**
  - Описывает часть заработной платы, которая должна быть рассчитана по определенному алгоритму
  - Может быть как начислением, так и удержанием

# План видов расчета. Расчетные свойства

- **Использование периода действия**
  - Будут ли в плане виды расчета, имеющие протяженность во времени
  - Влияет на возможность указания периода действия в регистре
- **Зависимость по базе**
  - Указание планов, где могут храниться базовые виды расчета
  - Настройка базовых видов расчета выполняется на уровне элемента

# План видов расчета. Базовые виды расчета

- Виды расчета, от которых зависит текущий по базе
  - Пример:  $\text{Премия} = \text{Оклад} * \text{ПроцентПремии} / 100$
  - Вид расчета «Оклад» является базовым для вида расчета «Премия»
- Доступны если в плане указана зависимость по базе
- Указываются виды расчета из доступных планов

# План видов расчета. Расчетные свойства

План видов расчета ОсновныеНачисления


Основные  
Подсистемы  
Функциональные опции  
Данные  
▶ Расчет  
Формы  
Поле ввода  
Команды  
Макеты  
Ввод на основании  
Права  
Обмен данными  
Прочее

Использует период действия

Зависимость от базы

Не зависит  
 Зависит по периоду действия  
 Зависит по периоду регистрации

Базовые планы видов расчета:

 ОсновныеНачисления

# Регистр расчета

Период	Сотрудник	Вид расчета	Сумма начислено
01.01.2020	Иванов	Оклад	1000
01.01.2020	Иванов	Премия	200
01.01.2020	Алексеева	Оклад	850
01.01.2020	Алексеева	Пособие по уходу за ребенком	320
01.02.2020	Иванов	Оклад	1000
01.02.2020	Иванов	Премия	150

# Регистр расчета

- Связь с планом видов расчета
  - Один к одному: один регистр расчета - один план видов расчета
- **В основе лежит регистр накопления, но имеет специфичные настройки в связи с особенностями задачи расчета заработной платы**

Регистр расчета

План видов расчета		Регистр расчета			
Код	Наименование	Период	Сотрудник	Вид расчета	Сумма начислено
ОКЛ	Оклад	01.01.2020	Иванов	Оклад	1000
ПР	Премия	01.01.2020	Иванов	Премия	200
ПС	Пособие	01.01.2020	Алексеева	Оклад	850
		01.01.2020	Алексеева	Пособие	320

# Регистр расчета. Основные настройки

Регистр расчета ЗарботнаяПлата

Основные

Подсистемы

Функциональные опции

Данные

Перерасчеты

Регистраторы

Формы

Команды

Макеты

Права

Обмен данными

Прочее

Имя: ЗарботнаяПлата

Синоним: Зарботная плата

Комментарий:

План видов расчета: ОсновныеНачисления ... X

Период действия

График: График.Работы ... X

Значение графика: Значение ... X

Дата графика: Дата ... X

Базовый период

Периодичность: Месяц

Представление списка:

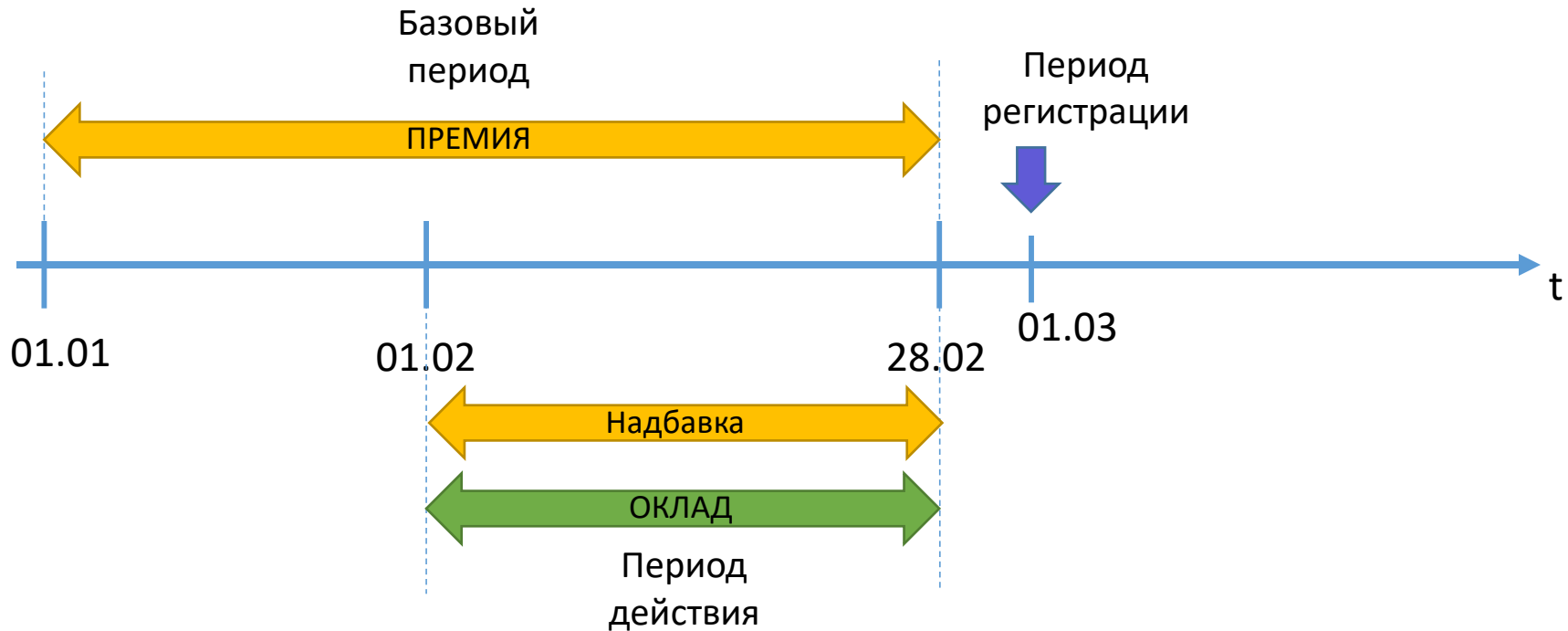
Расширенное представление списка:

Пояснение:

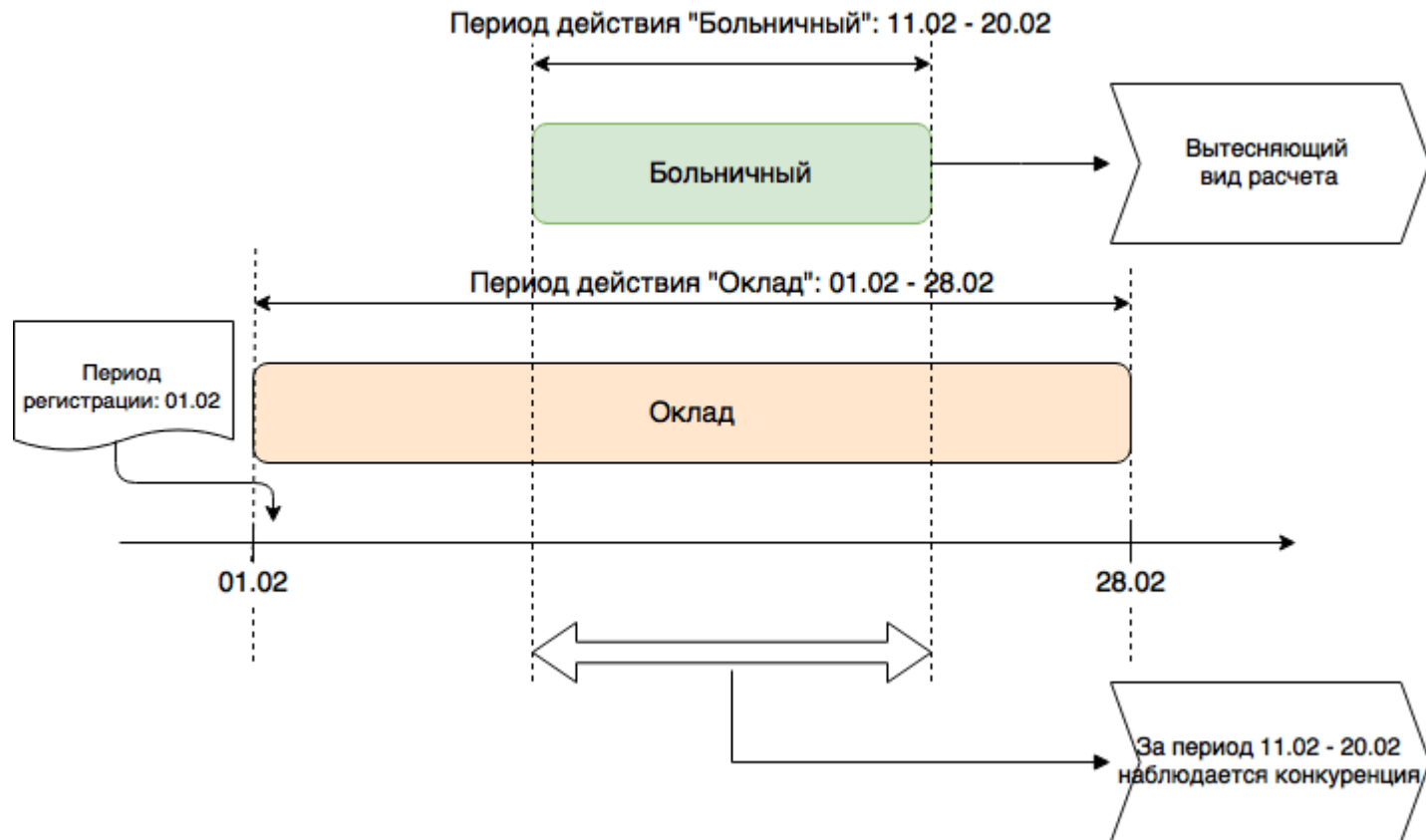
# Регистр расчета. Виды периодов

- Период действия
  - Период, **ЗА КОТОРЫЙ** производится начисление  
(период, когда действовало начисление)
- Период регистрации
  - Период (месяц), **В КОТОРОМ** производится начисление
- Базовый период
  - Период, **ЗА КОТОРЫЙ** нужно получать значения базовых видов  
расчета

# План видов расчета. Виды периодов



# План видов расчета. Виды периодов



# График



# График работы

- Необходим для видов расчета, которые имеют протяженность во времени
- Системные требования к графику
  - Должен определяться с помощью регистра сведений
  - Непериодический
  - Измерение - тип данных Дата
  - Ресурс - тип данных Число

# График работы

Регистр расчета Зарплата

Основные

Подсистемы

Функциональные опции

Данные

Перерасчеты

Регистраторы

Формы

Команды

Макеты

Права

Обмен данными

Прочее

Имя: Зарплата

Синоним: Зарплата

Комментарий:

План видов расчета: ОсновныеНачисления

Период действия

График: ГрафикРаботы

Значение графика: Значение

Дата графика: Дата

Базовый период

Периодичность: Месяц

ГрафикРаботы

Измерения

Дата

Ресурсы

Значение

Реквизиты

# Расчет и начисление



# Документ начисления

- Создание документа начисления

← → ☆ Начисление зарплаты 000000001 от 27.01.2022 17:57:24

Провести и закрыть Записать Провести

Номер: 000000001 от: 27.01.2022 17:57:24 Период регистрации: 01.01.2022

Основные начисления **Дополнительные начисления**

Добавить ↑ ↓ Поиск (Ctrl+F) × Еще ▾

N	Сотрудник	Вид расчета	Дата начала	Дата окончания
1	Дмитриев	Оклад	01.12.2021	31.12.2021
2	Семенова	Оклад	01.12.2021	31.12.2021
3	Завьялов	Оклад	01.12.2021	31.12.2021

# Начисление заработной платы

- Алгоритм расчета
  - **Запись** плановых данных о начислениях
  - Чтение данных для расчета (из регистра расчета)
  - Расчет фактических данных
  - **Запись** результата в регистр
- Реквизиты регистров расчета
  - Служебная информация о записи регистра
  - Пример: хранение плановых данных для расчета

# Механизм вытеснения

- Невыход должен вытеснять «Тариф»
- Регистрация невыхода сотрудника
- Настройка вытесняющих видов расчета для «Оклад»

# Конец 40-го занятия

Подписывайтесь на нас в социальных сетях 😊



<https://www.youtube.com/channel/UC124tAuP11GlaGpK3YGHzw>



<https://www.facebook.com/ironskillsby/>



[https://www.instagram.com/ironskills\\_ /](https://www.instagram.com/ironskills_/)