



ОНЛАЙН-ОБРАЗОВАНИЕ

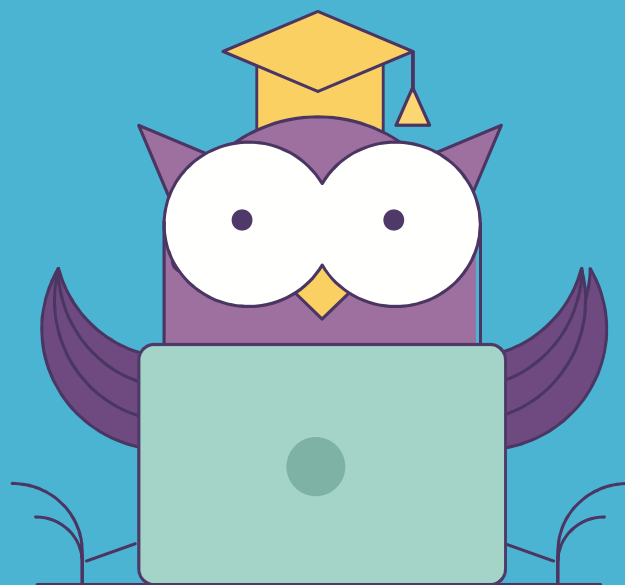
Еще раз об индексах

Курс «Разработчик MS SQL Server»

Занятие № 27



Меня хорошо слышно && видно?



Напишите в чат, если есть проблемы!

Ставьте + если все хорошо
Ставьте - если есть проблемы

По окончании вебинара вы сможете:

- Рассказать как выглядит индекс на низком уровне
- Обслуживать индексы
- Выбирать правильные индексы для создания



Индексы изнутри



Составные индексы в
плане

Создаем правильные
индексы

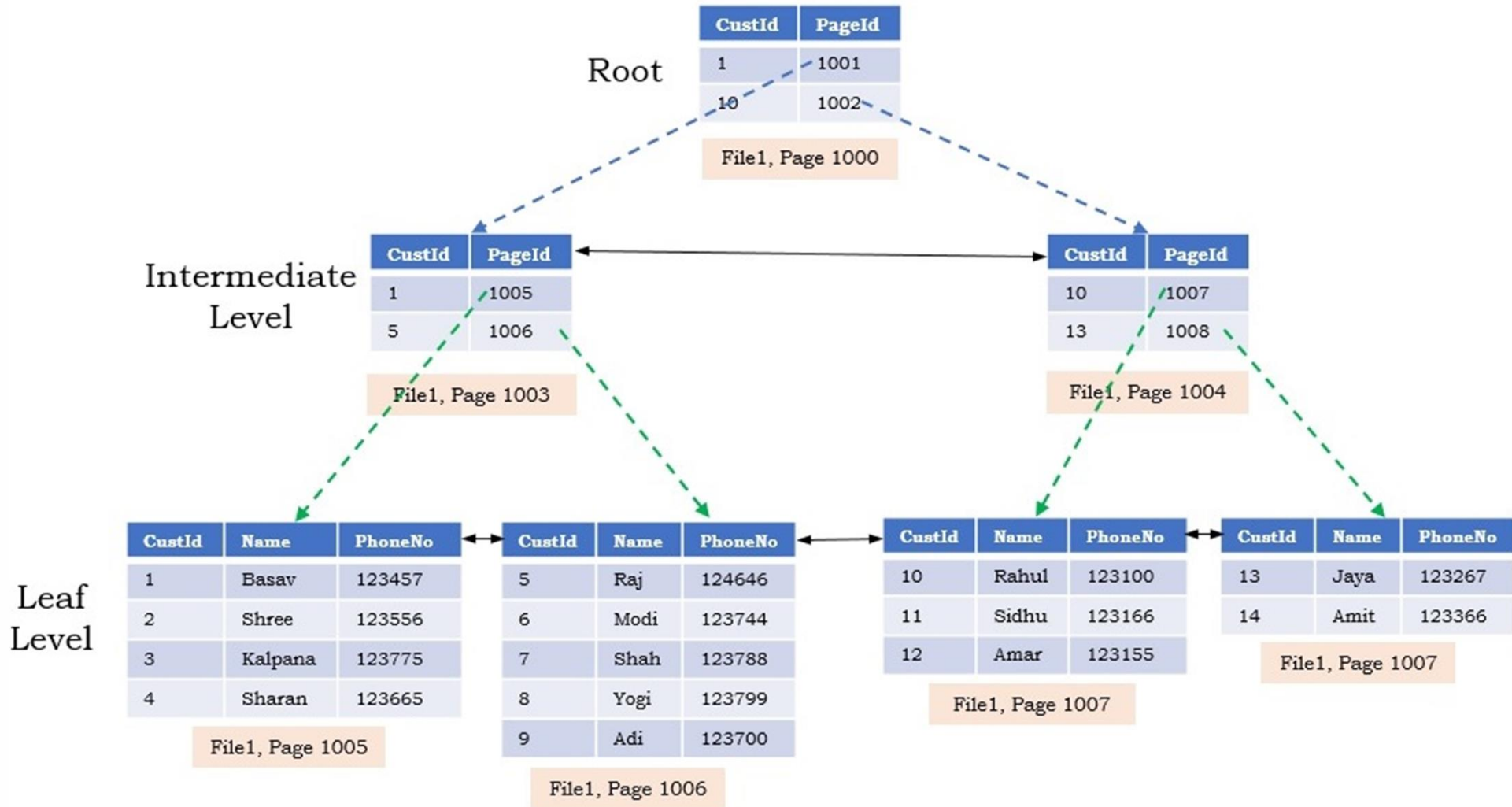


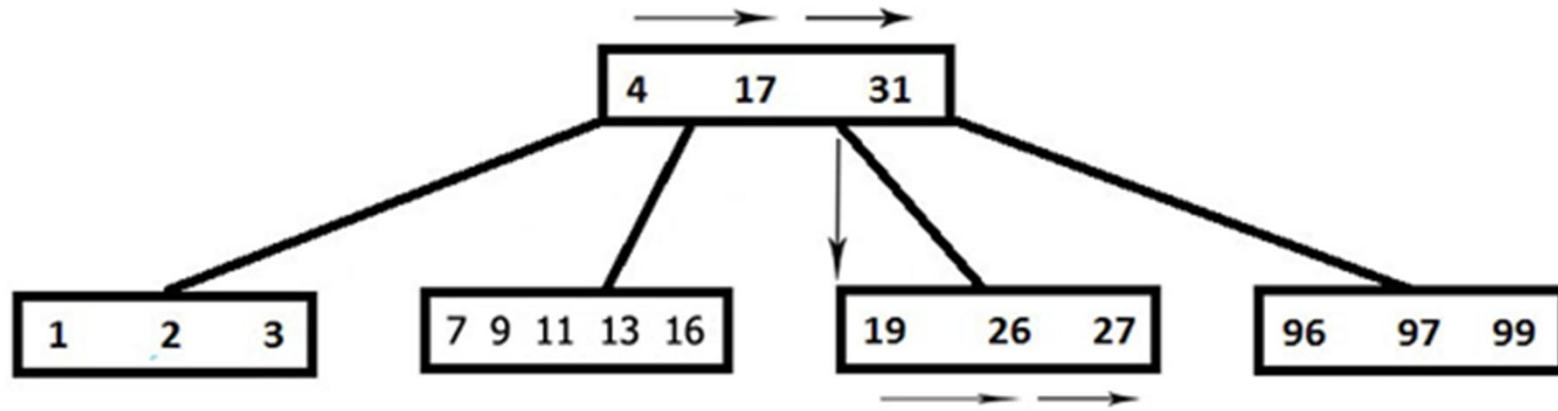
Обслуживание

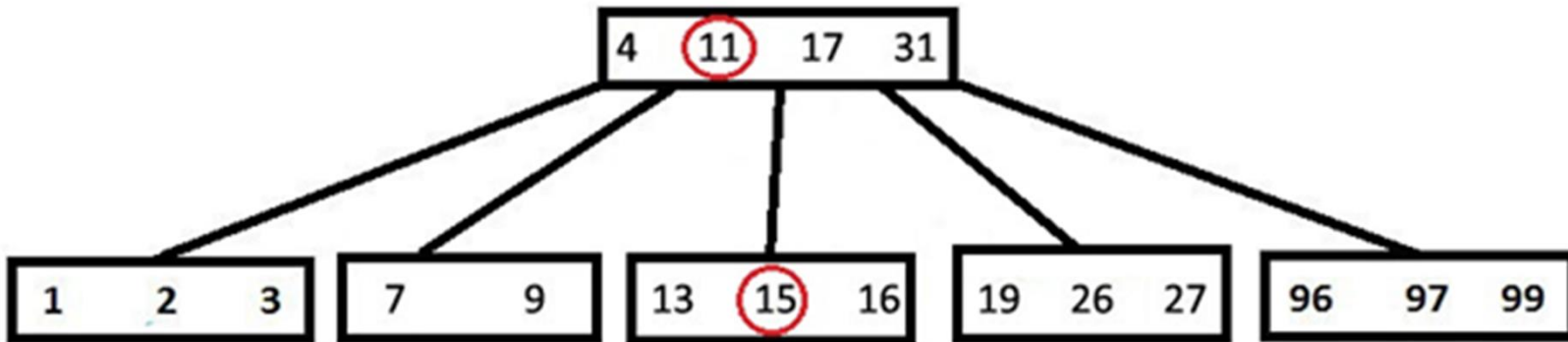
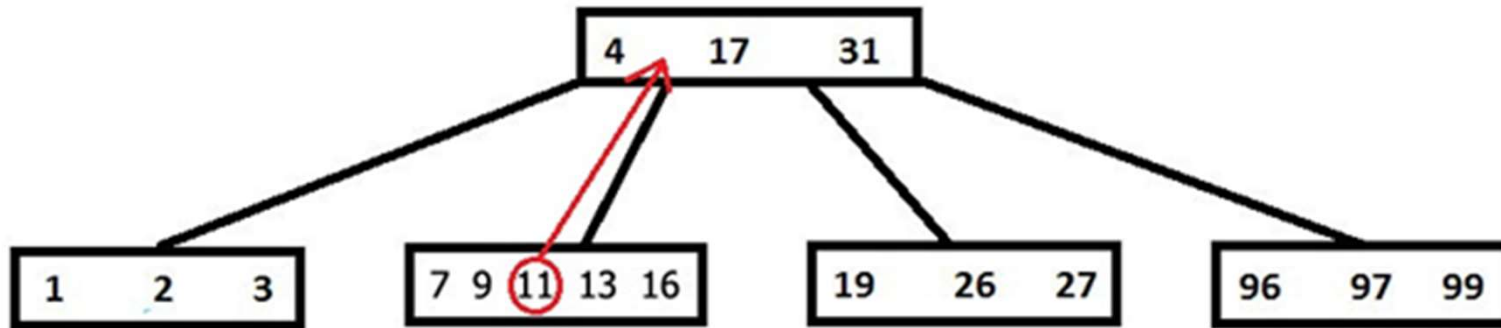


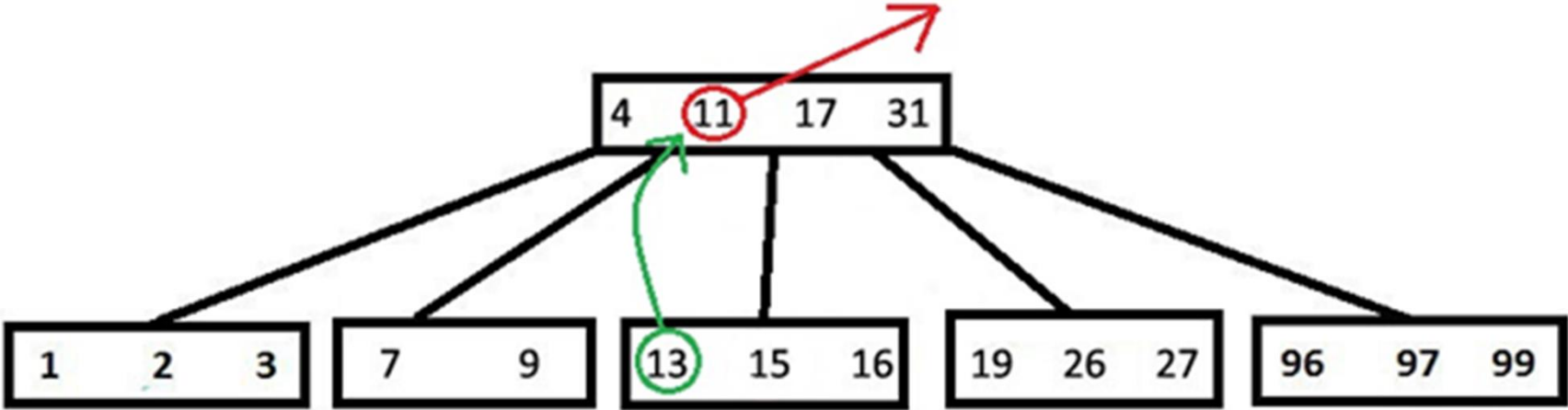
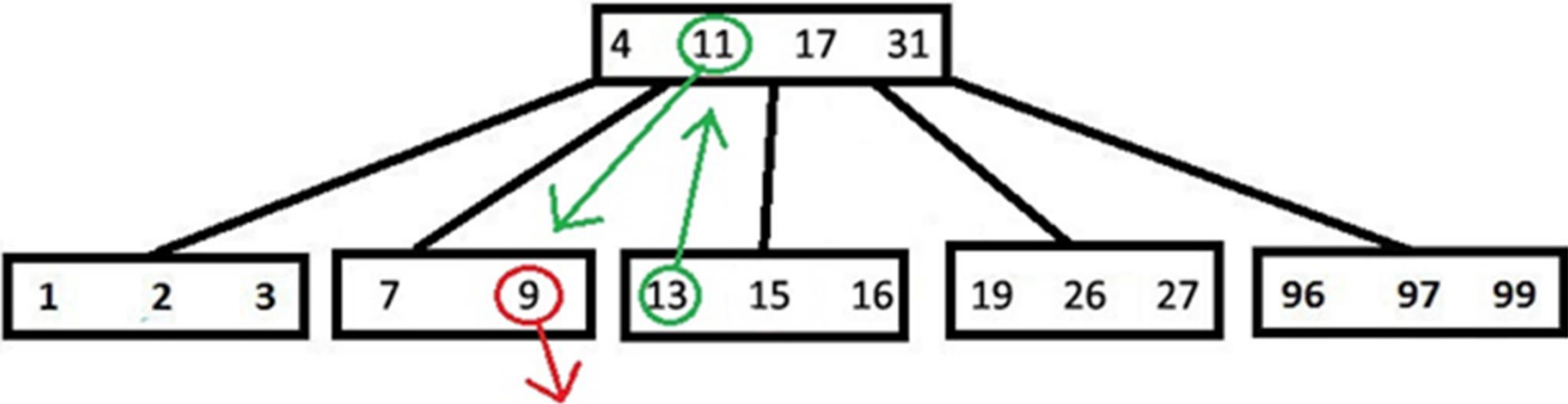
Выводы

B+ Tree Structure of a Clustered Index





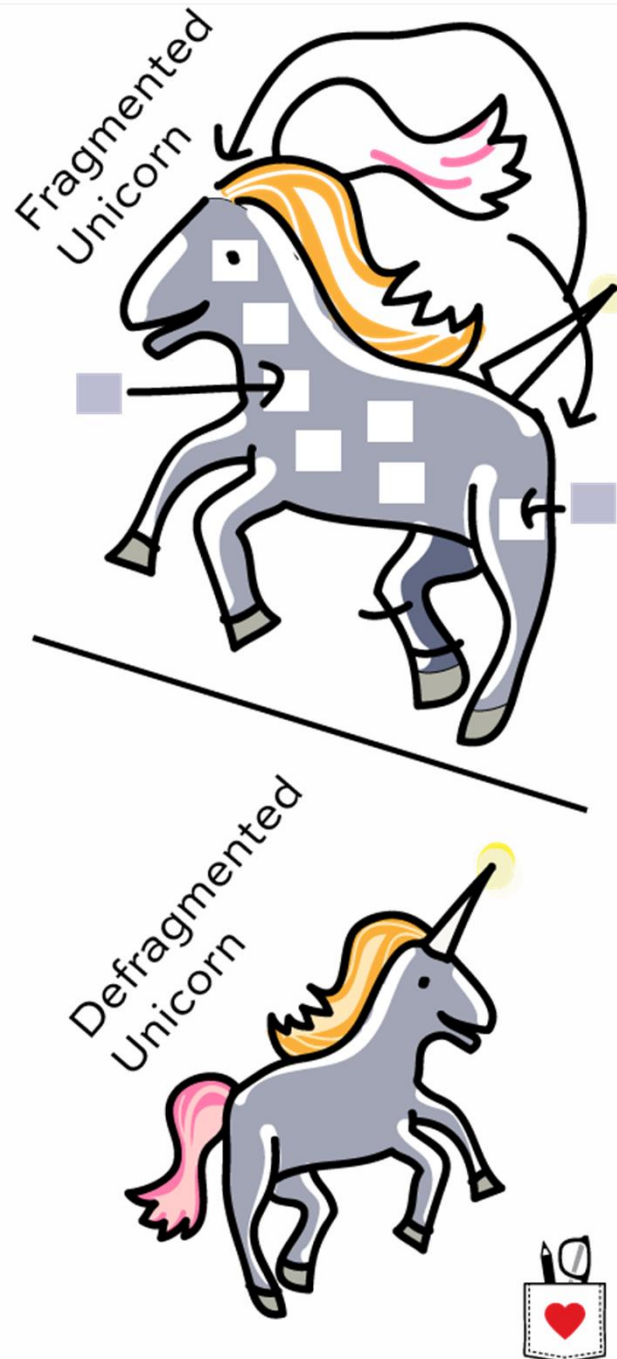




Опции

- Fillfactor
- Файловая группа
- Include

- Rebuild vs Reorg



Рефлексия

О чем мы говорили сегодня?

- Что внутри индекса?
- Зачем нужны составные индексы?
- Что такое обслуживание и как его делать?



Рефлексия

Напишите, пожалуйста, свое впечатление о вебинаре.

- Отметьте 3 пункта, которые вам запомнились с вебинара.
- Что вы будете применять в работе из сегодняшнего вебинара?



Заполните, пожалуйста,
опрос в ЛК о занятии



Спасибо
за внимание!

До встречи в **Slack** и на вебинаре

